

Arbeitskreise

Allgemein	G. Vitzthum info@NABU-PF.de	07231 4550045
Amphibien	G. Vitzthum info@NABU-PF.de	07231 4550045
Greife/Eulen	B. Theurer G. Bechtold	07231 89024 07232 6346
Wasseramsel	M. und J.-M. Fader fader@NABU-PF.de	07044 42694
Vögel allg.	G. Vögele	07231 72731
Fledermäuse	U. Wagner wagner@NABU-PF.de	07231 4247384

Aktuelle Termine unter:

www.nabu-pforzheim.de/aktuelles

Vorträge und Versammlungen im
Naturheilverein Pforzheim, Christophallee 21
(Nähe Hauptbahnhof)



• = Treffpunkt / Ort

Januar

Donnerstag 6.1.
bis Sonntag 9.1.
Mitmachaktion
Stunde der Wintervögel
Bundesweite Vogelzählung
Vogelfreunde sind aufgerufen,
Vögel zu notieren und zu melden.
www.NABU.de

Donnerstag 6.1.
bis Samstag 8.1.
Naturschutztage Online-Tagung
An drei Tagen stehen Online-
Fachvorträge und Seminare auf
dem Programm.
www.naturschutztage.de

Samstag 15.1.
Sonntag 16.1.
Projekt
Wasservogelzählung
Entlang von Enz, Nagold und
Würm.

- Strecken nach Vereinbarung – **Bitte anrufen**
07231 4550045 oder info@NABU-PF.de

Februar

Februar - April
Mitmachaktion
Krötensammeln
Wanderzeit der Amphibien ist
Ende Februar bis Mitte April,
ab ca. 20:00 Uhr.
Anmeldung: info@NABU-PF.de
Info: www.nabu-pforzheim.de/aktuelles

April

Freitag 29.4.
19:30-21:00 Uhr
(unter Vorbehalt)
Jahreshauptversammlung
Tagesordnung und weitere
Informationen auf unserer
Webseite:
www.nabu-pforzheim.de/aktuelles

- Naturheilverein Pforzheim, Christophallee 21

Mai

Freitag 13.5.
bis Sonntag
15.5.
Mitmachaktion
Stunde der Gartenvögel
Bundesweite Vogelzählung
Vogelfreunde sind aufgerufen,
Vögel zu notieren zu melden.
www.NABU.de

Juni

Freitag 3.6. bis
Sonntag 12.6.
Mitmachaktion
Insektensommer - erste Zählung
Erforschen Sie das Summen und
Brummen in Ihrer Umgebung.
www.NABU.de

Freitag 3.6.
17:00 - 18:30 Uhr
**Naturkundliche
Führung**
**Der Golfplatz - Lebensraum für
Pflanzen und Tiere**
mit Dr. Gunther Hardt und
Marcel Heide; Diskussion
und Umtrunk im Anschluss

- Clubhaus Golfplatz Mönshheim
Anmeldung nur unter Tel. 07044 9110419,
E-Mail: schmugge@golfclub-stuttgart.com

August

Freitag 5.8. bis
Sonntag 14.8.
Mitmachaktion
Insektensommer - zweite Zählung
Erforschen Sie das Summen und
Brummen in Ihrer Umgebung.
www.NABU.de

Dezember

Freitag 2.12.
ab 19:30 Uhr
(unter Vorbehalt)
**Jahresausklang bei Punsch und
Gebäck in gemütlicher Runde.**
Gäste sind herzlich willkommen

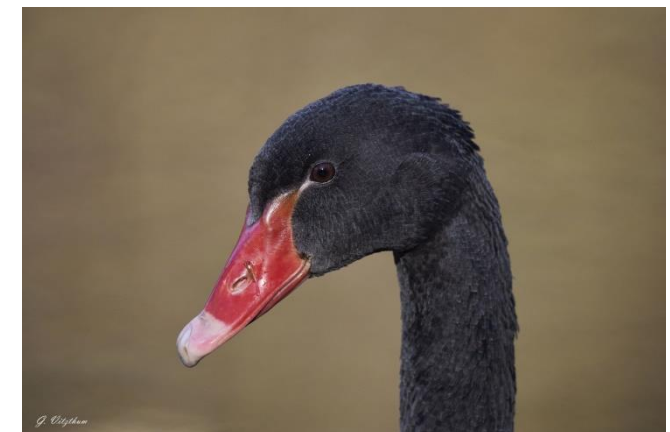
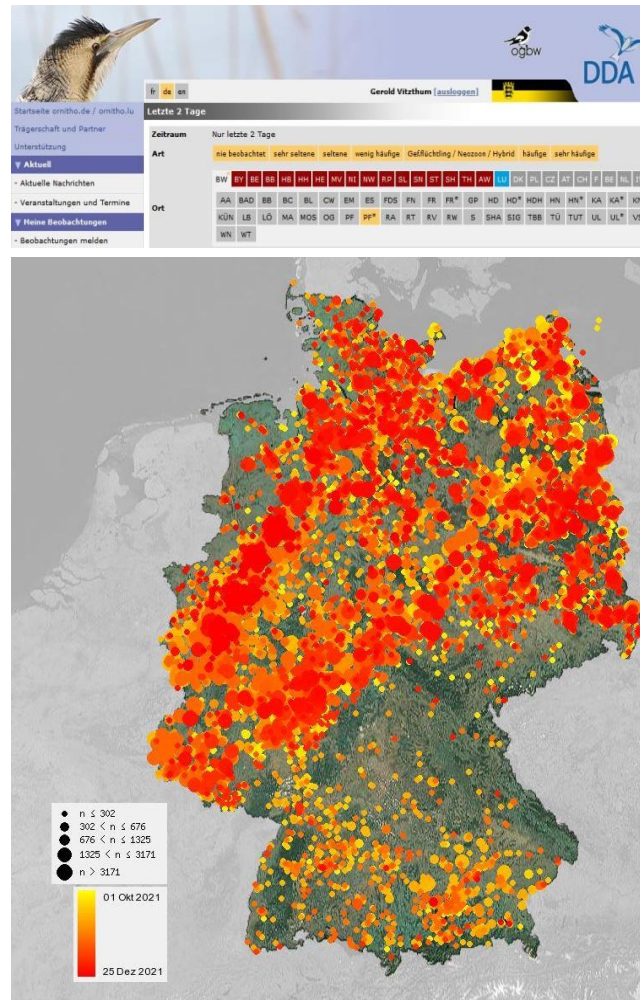
- Naturheilverein Pforzheim, Christophallee 21

www.ornitho.de

Ornitho.de ist die Plattform für den ambitionierten Vogelbeobachter. Mehr bei: www.ornitho.de



Mit **ornitho.de** war es noch nie einfacher und komfortabler, Zufallsbeobachtungen zu melden: Egal wo Sie in Deutschland Vögel beobachten, Sie können diese fortan unabhängig von der Kenntnis der in der jeweiligen Region für die Datensammlung zuständigen Einrichtung melden und gleichzeitig sicher sein, dass Ihre Beobachtungen zu dieser gelangen und diese in wissenschaftliche und naturschutzfachliche Auswertungen einfließen.



An Exkursionen und Veranstaltungen beteiligt sich jeder auf eigene Gefahr. Unsere Veranstaltungen sind kostenlos, wenn nicht gesondert ausgewiesen. Gäste sind herzlich willkommen.



Aktuelle Informationen
www.nabu-pforzheim.de/aktuelles

Wiedehopf *Upupa epos*



Foto: Frank Derer

Der Wiedehopf ist einer der auffälligsten heimischen Brutvögel. Sein dunkler Schnabel ist bis zu sechs Zentimeter lang. Kopf, Nacken und Hals sind wie seine Scheitelfedern orange-braun gefärbt. Die Spitzen der Scheitelfedern sind schwarz. Der Rücken und breiten Flügel sind schwarz-weiß gebändert, die Schwanzfedern schwarz.

Der Wiedehopf zieht im Spätsommer in die Überwinterungsgebiete im tropischen Afrika und in der Sahelzone. Ab März beginnt er, wieder in die Brutgebiete zurückzuziehen. Zur Zugzeit macht er auch mal in Gärten Rast.

Der Wiedehopf benötigt halboffene bis offene insektenreiche Landschaften. Weinberge, Obstgärten und Böschungen mit lockerer Vegetationdecke nutzt er gerne. Er ist ausschließlich in wärmeren Regionen verbreitet.

Seine Beute jagt er am Boden. Zum Brüten nutzt er Spechthöhlen, Nischen, Mauerspalt, Steinhäufen oder auch Nistkästen. Er braucht wenig Nistmaterial und formt manchmal lediglich eine Mulde, in die die Eier gelegt werden. Die markante Haube richtet er auf, wenn er gerade gelandet ist.

Die Population des Wiedehopfes ist in Deutschland gefährdet, da es aufgrund fehlender Lebensräume immer noch wenige Brutpaare gibt. Doch der Bestand dieses wärmeliebenden Vogels wächst, ein klares Anzeichen des Klimawandels.

Wir suchen

Der **NABU Pforzheim und Enzkreis** ist im Natur- und Artenschutz führend in der Region. Mit rund 3.000 Mitgliedern sind wir die größte NABU-Gruppe in Baden-Württemberg.

Wir wollen unsere Aktivitäten im Umwelt- und Naturschutz weiter ausbauen und suchen zur Verstärkung ehrenamtliche Mitarbeiter*innen im Bereich

Kinder/Jugend

- Betreuung von Kindergruppen
- Begleitung von Aktionen für Kinder und Jugendliche

Handwerk

- Bau von Nisthilfen für Vögel und Insekten

Natur/Umwelt

- Grundstückspflege
- Vorträge
- Exkursionen

Artenschutz Erfassung/Betreuung von

- Amphibien
- Schleiereulen, Wasseramseln
- Nistkästen
- Fledermäusen, u. a.

Stellungnahmen, Gutachten

- juristische Unterstützung
- fachliche Unterstützung

Informationen unter Telefon **07231 4550045**,
E-Mail: info@NABU-PF.de

Besondere Hinweise

Der NABU erhebt und verarbeitet Ihre personenbezogenen Daten ausschließlich für Vereinszwecke. Dabei werden Ihre Daten ggf. durch Beauftragte auch für NABU-eigene Informations- und Werbezwecke verarbeitet und genutzt. Eine Weitergabe an Dritte erfolgt nicht. Der Verwendung Ihrer Daten zu Werbezwecken kann jederzeit schriftlich oder per E-Mail an service@NABU.de widersprochen werden.

Haftungsausschluss

Der Naturschutzbund Deutschland, Gruppe Pforzheim-Enzkreis, tritt bei Exkursionen und sonstigen Veranstaltungen nur als Vermittler auf und übernimmt daher keine Haftung.

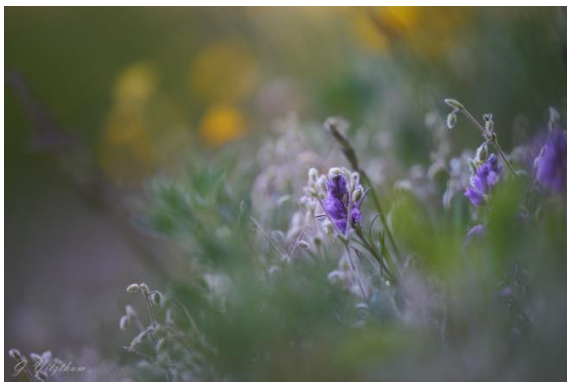
Wir helfen

Eichhörnchen, Fledermaus, Siebenschläfer, ...

Telefon **07231 4247384**

Fotos: U. Wagner





Naturschutzbund Deutschland e. V.
Pforzheim und Enzkreis
Haidachstraße 1
75181 Pforzheim
Telefon 07231 4550045

info@NABU-PF.de
www.nabu-pforzheim.de

Spendenkonto
Sparkasse Pforzheim Calw
IBAN: DE75666500850008990263
BIC: PZHSDE66XXX